

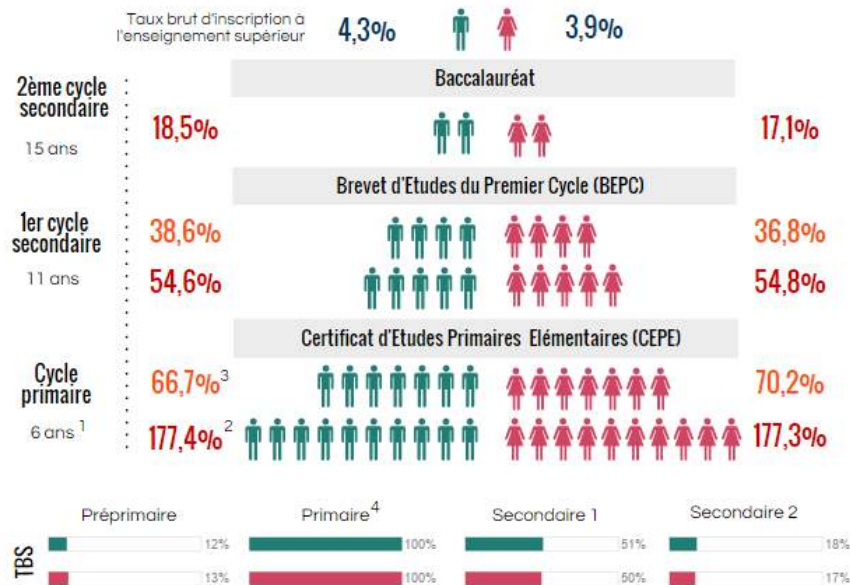
Madagascar

L'éducation primaire



Contexte	
Superficie (Km2)	587 295
Population (millions)	22,9
Croissance de la population (% annuel)	2,8
Population de 0 à 14 ans (% total)	42
Population rurale (% total)	66
PIB (milliards \$ US courants)	10,613
Croissance du PIB 2013 (%annuel)	2,4
Agriculture (% du PIB)	26
Espérance de vie à la naissance (années)	65

1 Système éducatif



1 : Âge théorique d'entrée dans chaque cycle
 2 : Taux brut d'accès en première année de chaque cycle par sexe
 3 : Taux brut d'admission à la dernière année de chaque cycle par sexe
 4 : Les données supérieures à 100% sont arrondies à 100



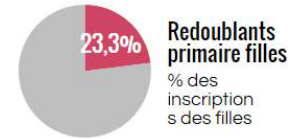
Sources : Banque Mondiale, Pôle de Dakar, ISU, Intercarta, PASEC, 2014 ou année la plus récente disponible.



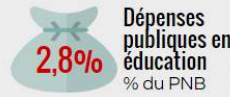
Pasec

Programme d'analyse des systèmes éducatifs de la francophonie

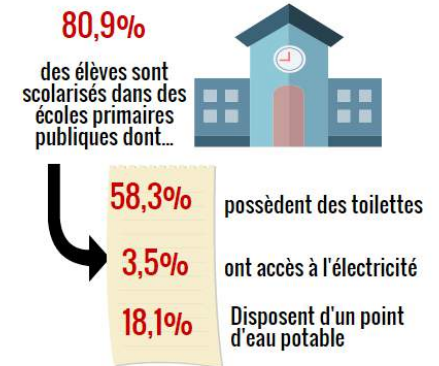
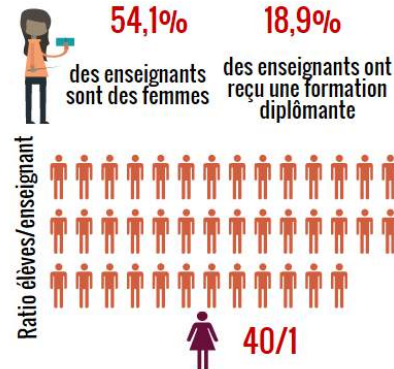
2 Quelques chiffres



8,2 ans
Espérance de vie scolaire



\$58 Dépenses publiques ordinaires par élève du primaire
PPA \$ constant 2010



3 Evaluations

